

Hőkamera

testo 868 – okos hőkamera internet csatlakozással

Infra felbontás: 160 x 120 pixel
(SuperResolution technológiával: 320 x 240 pixel)

testo Thermography Applikáció

Beépített digitális fényképezőgép

Automatikus hideg-meleg pont érzékelés

testo SkálaAsszisztens, az összehasonlítható épület termográfias hőképekért

testo ϵ -Asszisztens, az automatikus emisszió beállításhoz



testo Thermography App
díjmentes letöltés



A testo 868, egy okos hőkamera internet csatlakozással. Kategóriájában a legjobb termikus képminőséget adja, a beépített digitális fényképezőgép, pedig lenyűgöző intelligens funkciókkal könnyíti meg munkáját. A testo Thermography App segítségével a jegyzőkönyv készítés, és továbbítás

már a helyszínről, míg a dokumentáció mentése, akár online adattárolóba is lehetséges. Sőt, az app segítségével okostelefonját / tabletjét készüléke második kijelzőjeként, vagy akár annak távirányítójaként is használhatja.

Rendelési adatok

testo 868

testo 868 hőkamera, integrált SuperResolution technológiával, WLAN csatlakozással, USB kábel, hálózati adapter, lítium-ion akkumulátor, profi szoftver, 3 db testo ϵ -jelölő matrica, használati utasítás, rövid használati, gyári műbizonylat és műszerbőrönd.

Rendelési szám: 0560 8681



testo Thermography Applikáció

A testo Thermography App segítségével okostelefonja/ tabletje a hőkamera második kijelzőjeként, vagy annak távirányítójaként is használható. Sőt, az App segítségével jegyzőkönyvét már közvetlenül a helyszínen elkészítheti, onnan online továbbíthatja, vagy akár online adattárba is mentheti. Díjmentes letöltés Android és iOS operációs rendszerű készülékre.



Kiegészítők

Rend.sz.

| | | |
|---|--------------|--|
| Tartalék, tölthető, lítium-ionos akkumulátor, a működési idő meghosszabbítására | 0515 5107 | |
| Akkumulátor töltő. Asztali töltőállomás, a töltési idő optimalizálására | 0554 1103 | |
| 10 db jelölő matrica a testo ϵ -Asszisztens funkcióhoz, mely gondoskodik az emissziós tényező (ϵ), valamint a visszavert hőmérséklet (RTC) automatikus meghatározásáról | 0554 0872 | |
| Pisztolytáska | 0554 7808 | |
| Fix emissziós öntapadó csik, pl. fényes felületekre (hossz: 10 m, szélesség: 25 mm), $\epsilon = 0,95$, hőálló +250°C-ig | 0554 0051 | |
| NAH Hőkamera kalibrálás 3 szabadon választott (-20...+150°C), 1 pozícióban (középen) | 28 0520 0496 | |
| Plusz hőkamera kalibrálási pont (-20...+150°C) tartományban | 28 0529 0007 | |

testo ϵ -asszisztens

A pontos hőképekhez elengedhetetlen az emissziós tényező (ϵ) és a mérési tárgyról visszavert hőmérséklet (RTC) meghatározása. Korábban ez egy bonyolult művelet volt, mely sokszor pontatlan eredményre vezetett. Ebben korszakalkotó újítást hoz a testo ϵ -Asszisztens. Így használja a funkciót:

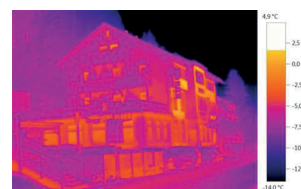
1. Ragassza fel a mérni kívánt felületre a referencia matricát / ϵ -jelölő matricát (ez a szállítási kiegészítés része).
2. Ezt követően, a hőkamerába épített digitális fényképezőgép már automatikusan érzékeli, és azonnal meghatározza, valamint be is állítja az emissziós tényezőt, és a visszavert hőmérsékletet.
3. Kezdheti a mérést.

testo SkálaAsszisztens

Korábban a hőkép hőmérsékleti színskálájának beállítása a hőkép szélső értékei alapján, vagy manuálisan történt, így előfordulhattak hibák, ami miatt, az épület hőeloszlásáról megtévesztő hőképek születhettek. A testo SkálaAsszisztens megoldás erre a problémára: a hőkép színskáláját automatikusan beállítja, valamint a nem kívánt, extrém hőmérsékleteket automatikusan kiszűri, ezzel megóvja a mérési eredmények félreértelmezésétől. Az eredmény: megbízható, és objektíven összehasonlítható hőképek. Az előtte-utána fotóknál egy igazán hasznos funkció.



Épület hőképe testo SkálaAsszisztens nélkül



Épület hőképe testo Skála Asszisztens alkalmazásával

Műszaki adatok

| Infra | |
|--|---|
| Felbontás | 160 x 120 pixel |
| Termikus érzékenység (NETD) | 100 mK |
| Látómező / min. fókusz távolság | 31° x 23° / < 0,5 m |
| Geometriai felbontás (IFOV) | 3,4 mrad |
| testo SuperResolution (Pixel/IFOV) | 320 x 240 pixel 2,1 mrad |
| Képráfrissítési frekvencia | 9 Hz |
| Fókusz | Fix fókusz |
| Spektrális tartomány | 7,5 ... 14 µm |
| Valós kép megjelenítés | |
| Képméret / min. fókusz távolság | min. 3,1 MP / 0,5 m |
| Képmegjelenítés | |
| Kijelző | 8,9 cm (3,5") TFT, QVGA (320 x 240 pixel) |
| Kijelzési lehetőségek | Infra kép / valós kép |
| Színpaletták | vas, szivárvány HC, hideg-meleg, szürke |
| Csatlakozás | |
| WLAN csatlakozás | testo Thermography App-on keresztül vezetékmentes BT/WLAN modulal (EU, EFTA, USA, AUS, CDN, TR) |
| USB 2.0 Micro B | ✓ |
| Mérés | |
| Méréstartomány | 1. méréstartomány: -30 ... +100°C 2. méréstartomány: 0 ... +650°C |
| Pontosság | ±2 °C, ± a mért ért 2 %-a |
| Emissziós tényező beállítás / reflektált hőmérséklet | 0,01 ... 1 / kézi |
| testo ε-Asszisztens | Az emissziós tényező (ε) és a visszavert hőmérséklet (RTC) automatikus meghatározása |
| Mérési funkciók | |
| Elemző funkciók | Középpontos mérés automatikus hideg-meleg folt felismerés, Delta T |
| testo SkálaAsszisztens | ✓ |
| IFOV-jelzés | ✓ |
| Kamera felszereltsége | |
| Digitális fényképezőgép | ✓ |
| Objektív | 31° x 23° |
| Video streaming | USB-n keresztül, vezeték nélküli LAN csatlakozással, testo Thermography Applikációval |
| JPG mentés | ✓ |
| Teljes képernyő | ✓ |

| Kép mentése | |
|-------------------------------------|---|
| Formátum | .bmt és .jpg; exportálható .bmp, .jpg, .png, .csv, .xls |
| Memória | Belső memória (2,8 GB) |
| Tápegység | |
| Elem típusa | Cserélhető lítium-ion akkumulátor |
| Üzemidő | 4 óra |
| Töltési lehetőségek | Műszerben / gyorsöltővel (opció) |
| Hálózatról történő üzemeltetés | ✓ |
| Üzemi hőmérséklet | |
| Üzemi hőmérséklet | -15 ... +50°C |
| Tárolási hőmérséklet | -30 ... +60°C |
| Levegő páratartalom | 20 ... 80 %RH, nem kondenzálódó |
| Védettség (IEC 60529) | IP54 |
| Rezgésállóság (IEC 60068-2-6) | 2G |
| Fizikai jellemzők | |
| Súly | 510 g |
| Méret (HxSxM) | 219 x 96 x 95 mm |
| Műszerház | PC - ABS |
| PC szoftver | |
| Rendszerkövetelmény | Windows 10, Windows 8, Windows 7 |
| Szabványok, bevizsgálások, garancia | |
| EU irányelv | EMC: 2014/30/EU RED: 2014/53/EU |



Testo (Magyarország) Ker. Kft.
1139 Budapest
Röppentyű u. 53
Tel.:+36 1 237 1747
Fax:+36 1 237 1748
E-mail: kapcsolat@testo.hu